

産業保健に関する支援を行っています！

産業保健活動に携わる産業医、保健師、衛生管理者をはじめ、事業主、人事労務担当者などの方々に対して、産業保健に関する研修や専門的な相談への対応などの支援を行なっています。



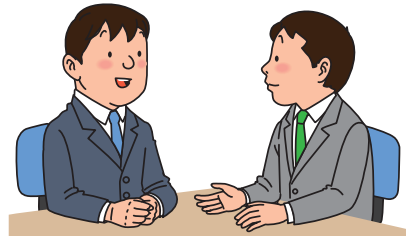
専門的相談対応

窓口・電話・メールでの産業保健に関する様々な専門的相談に対応しています。



メンタルヘルス対策

個別訪問支援によるメンタルヘルス対策を行っています。



情報提供

ホームページ、メールマガジン等で産業保健に関する情報提供をしています。



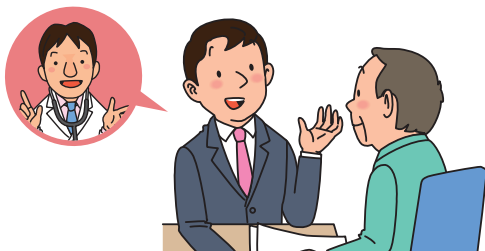
専門的研修

産業医、産業保健スタッフ等を対象に様々なテーマの研修を実施しています。



治療と仕事の両立支援

窓口・電話・メールでの産業保健関係に対し専門的相談に対応しています。



地域窓口の運営

50人未満の事業場を対象として産業保健サービスを提供しています。

詳しくは裏面を
ご覧ください！



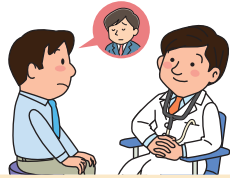
小規模事業場向け
無料サービスです！

地域産業保健センター（地さんぽ）

地域産業保健センター（地さんぽ）では、労働者数50人未満の小規模事業場の事業主やそこを働く人を対象として、労働安全衛生法で定められた保健指導などの産業保健サービスを提供しています。

医師からの意見聴取

健康診断結果で異常がみられた方について
医師が「就業に対する意見」を記入します。



医師の面接指導

ストレスチェックに係る高ストレス者や
長時間労働者に対する面接指導を行います。



労働者の健康管理

労働者の「こころ」と「からだ」の
健康管理に関する相談に対応しています。



個別訪問指導

専門スタッフによる職場巡視などの
産業保健指導の実施を行っています。



福岡地区

福岡地域産業保健センター

☎ 〒814-0001 福岡市早良区百道浜 1-6-9 福岡市医師会内
☎ 092-852-1521

対象地域：福岡市・糸島市・宗像市・福津市

筑紫中央地域産業保健センター

☎ 〒818-0132 太宰府市国分 3-13-1 筑紫医師会内
☎ 092-923-1388

対象地域：古賀市・糟屋郡・春日市・大野城市・筑紫野市・太宰府市・那珂川市

北九州地区

北九州西地域産業保健センター

☎ 〒805-0062 北九州市八幡東区平野 2-1-1 八幡医師会内
☎ 093-681-6222

対象地域：北九州市八幡東区・八幡西区・戸畑区・若松区・中間市・遠賀郡

小倉地域産業保健センター

☎ 〒802-0076 北九州市小倉北区中島 1-19-17 小倉医師会内
☎ 093-513-1212

対象地域：北九州市小倉北区・小倉南区

門司地域産業保健センター

☎ 〒800-0007 北九州市門司区小森江 3-12-11 門司区医師会内
☎ 093-371-2115

対象地域：北九州市門司区

京築地域産業保健センター

☎ 〒824-0002 行橋市東大橋 2-9-2 京都医師会内
☎ 0930-22-0885

対象地域：行橋市・豊前市・京都市・京上郡

筑後地区

久留米地域産業保健センター

☎ 〒830-0013 久留米市榎原町 45 久留米医師会内
☎ 080-9029-3228

対象地域：久留米市・大川市・三潞郡・小郡市・三井郡・朝倉市・朝倉郡・うきは市

有明地域産業保健センター

☎ 〒836-0843 大牟田市不知火町 3-104 大牟田医師会内
☎ 080-9029-3229

対象地域：大牟田市・柳川市・みやま市

八女筑後地域産業保健センター

☎ 〒834-0063 八女市本村 656-1 八女筑後医師会内
☎ 0943-22-4377

対象地域：八女市・筑後市・八女郡

筑豊地区

飯塚地域産業保健センター

☎ 〒820-0040 飯塚市吉原町 1-1 飯塚医師会検診検査センター内
☎ 0948-24-4707

対象地域：飯塚市・嘉麻市・嘉穂郡

直方鞍手地域産業保健センター

☎ 〒822-0034 直方市大字山部 808-13 直方鞍手医師会内
☎ 0949-29-7273

対象地域：直方市・宮若市・鞍手郡

田川地域産業保健センター

☎ 〒825-0002 田川市大字伊田 2735-23 田川医師会内
☎ 0947-46-3511

対象地域：田川市・田川郡

ご利用の際はホームページの地域窓口へ
アクセスしてください！

福岡産業保健総合支援センター

福岡市博多区博多駅南 2丁目9-30
メディカルセンタービル1階

TEL 092-414-5264 FAX 092-414-5239

